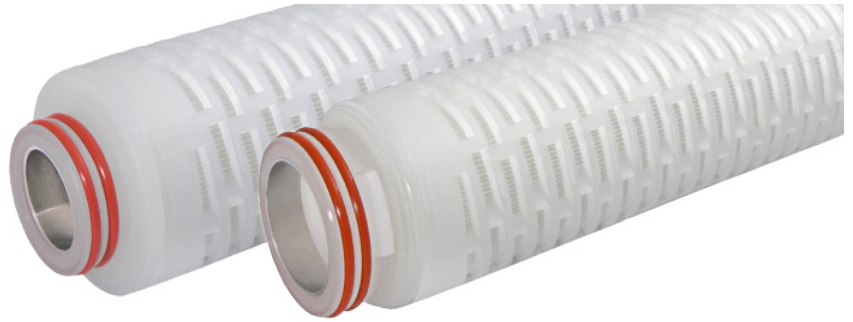
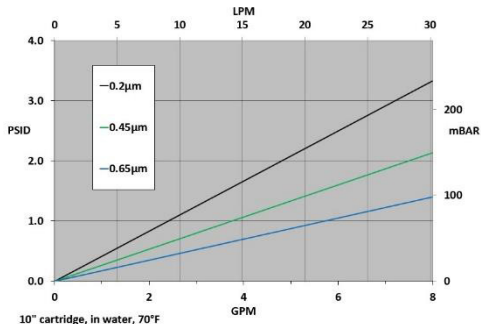


Cartucho de capas seriales de polietersulfona serie GSPES

Los cartuchos filtrantes GSPES brindan una vida útil prolongada y una excelente retención. El diseño de capas seriales convierte al cartucho GSPES en la opción ideal para la clarificación o para soluciones con muchas partículas en una amplia variedad de aplicaciones para la industria de alimentos y bebidas, farmacéutica, biológica y de productos químicos de alta pureza. Los cartuchos serie GSPES están disponibles en 0,2, 0,45 y 0,65 micrones. El diseño en capas seriales ofrece volúmenes de producción superiores y protege a los cartuchos esterilizadores corriente abajo.



Caudal frente a pérdida de presión



Aplicaciones habituales

- Agua embotellada, jugos y refrescos
- Vino, cerveza y otras bebidas alcohólicas
- Soluciones farmacéuticas a granel
- Productos químicos a granel y finos

Condiciones operativas

ΔP de recambio (recomendada)... 35 PSID
Temperatura (máx.).....176 °F (80 °C)
Presión diferencial (máx.).....50 PSID

Materiales de construcción

Membrana.....Polietersulfona
Medio de soporte.....Polipropileno
Tapas.....Polipropileno
Núcleo central.....Polipropileno
Carcasa de soporte exterior.....Polipropileno
Juntas tóricas/juntas.....Buna, EPDM, Silicona, Viton®, Viton® Encapsulado en Teflon®

Sanitización/esterilización

Agua caliente filtrada.....85 °C por 30 min
Esterilización por vapor.....121 °C por 30 min., ciclos múltiples

Productos químicos: los cartuchos son compatibles químicamente con la mayoría de los productos químicos y agentes sanitizantes.

Nota: Se requiere la opción de inserto de acero inoxidable para todos los cartuchos que no estén sanitizados con agua caliente ni esterilizados por vapor.

Tamaño

Longitud:
10 a 40 in (25,4 a 101,6 cm) nominal
Diámetro exterior:
2,70 in (7,0 cm) nominal

Toxicidad

Todos los componentes de polipropileno cumplen las especificaciones de seguridad biológica según USP, Clase VI (121 °C para plásticos).

Cumplimiento de seguridad alimentaria

Los materiales de construcción satisfacen las regulaciones de la FDA sobre el contacto con alimentos y bebidas, según se detalla en el Código de Regulaciones Federales de los EE. UU., 21 CFR. Los materiales empleados para producir filtros y equipos se consideran seguros para usar en contacto con productos alimenticios de acuerdo con las Directivas de la U. E. 2002/72/EC, 1935/2004 y 10/2011.

Información de pedidos

GSPES	Clasificación (µ)	A	Longitud	C	Estilo de tapa	Juntas tóricas/juntas	-	Complementos
	0,2		10 in (25,4 cm)		2 = junta plana DOE	B = buna-N		CS = resorte de comp. de acero inox. 316SS
	0,45		20 in (50,8 cm)		3 = 222 con aleta	E = EPDM		I = inserto de acero inoxidable
	0,65		30 in (76,2 cm)		4 = 222 con tapa plana	S = Silicona		
			40 in (101,6 cm)		6 = 226 con tapa plana	T = Viton® Encapsulado en Teflon®		
					7 = 226 con aleta	V = Viton®		
					16 = junta tórica interior 213	Z = Silicona encapsulada en Teflon®		
					28 = 222, 3 pestañas/ALETA			

EXENCIÓN DE RESPONSABILIDAD: Los datos de filtración presentados son representativos del rendimiento observado en las pruebas de laboratorio controladas. No se incluyen como garantía, especificación ni declaración de aptitud de uso. El rendimiento específico puede variar de manera significativa según el tipo de contaminante, las propiedades del líquido, los caudales y las condiciones ambientales. Se recomienda que los usuarios realicen pruebas de calificación rigurosas para garantizar las funciones del producto requeridas. Si desea recibir asistencia técnica adicional, solicite la Guía de Validación de productos.

DS_PPES_200713